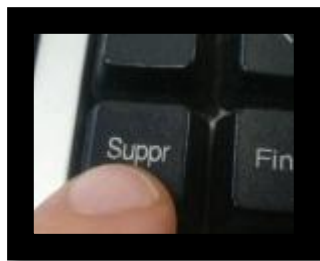


# MANUAL DE USUARIO

1. Lo primero que haremos será que antes de que inicie el sistema operativo le oprimiremos la tecla **SUPR** para entrar a la BIOS.
2. Después de haber ingresado a la BIOS vamos a encontrar varias opciones de las cuales elegiremos **BIOS feactures setup**; oprimiremos allí y luego nos aparecerá un listado de opciones, estos sirven para cambiarle la configuración al **PC** pero vamos a elegir el que dice: **First Boot Device**, este al frente en amarillo dice **CD ROM**.
3. Para poder iniciar a instalar Windows el CD de Windows 7 debe estar ya en la bandeja de CD y nos aparecerá una pantallita donde nos dice que apretemos cualquier tecla para iniciar desde el **CD** o **DVD**.

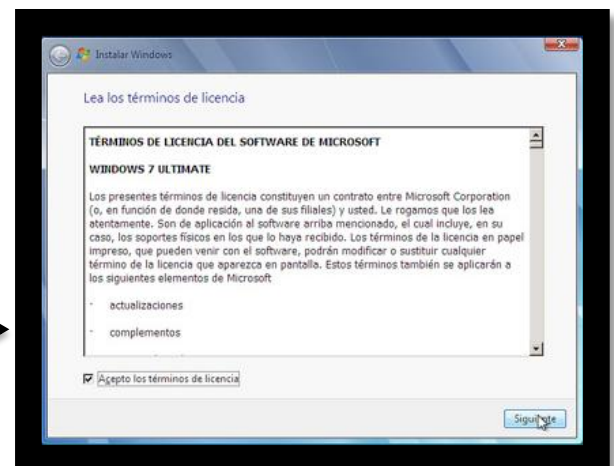


Presione cualquier tecla para iniciar desde el CD o DVD.\_

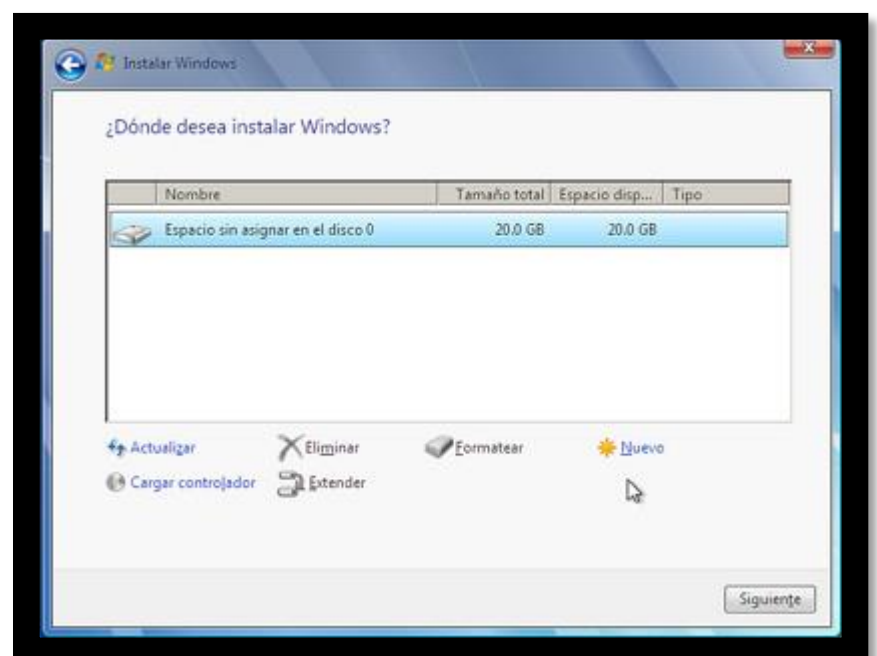
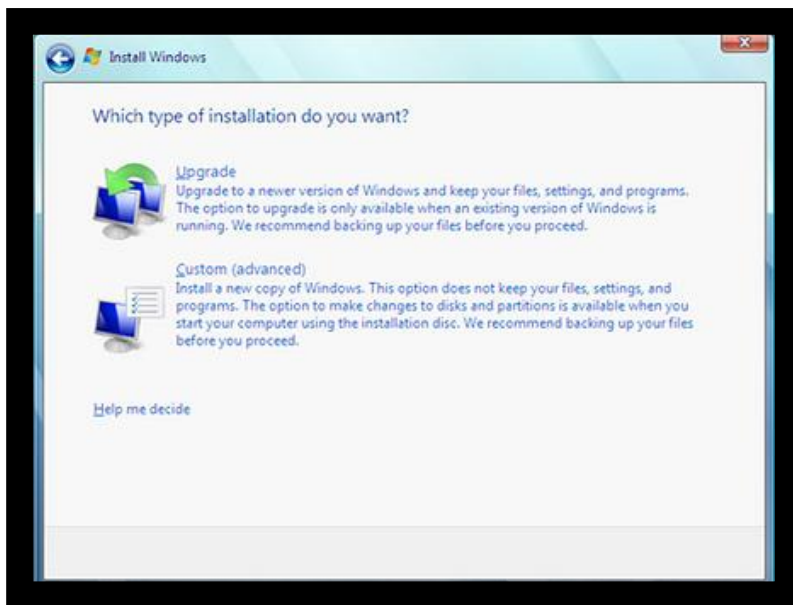
4. Después de esto nos aparecerá una pantalla en la cual organizaremos el idioma de Windows para que sea español, lo mismo con el formato de la hora y el teclado.



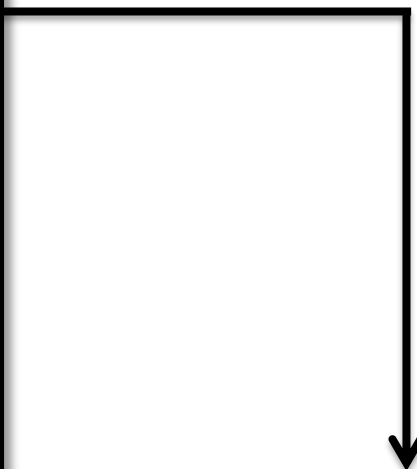
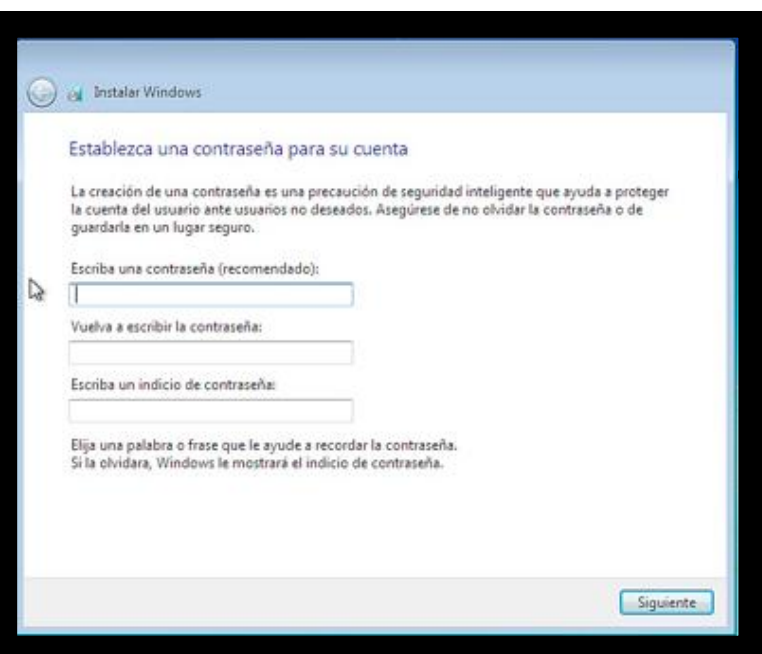
5. Le daremos siguiente para continuar con la instalación, aquí nos aparecerá otra pantalla donde en el medio dirá instalar ahora, le daremos clic allí.
6. Después de eso te aparecerá el contrato de licencia lo mejor y más recomendable es leerlo y aceptar los términos y darle siguiente.



7. Luego nos aparecerán las opciones de: **actualizar, instalación personalizada**, es mejor darle clic a **Instalación personalizada** ya que cuando el damos actualizar el sistema operativo puede presentar errores.
8. Después nos saldrá una pantalla con el número de particiones del Disco duro, si hay tres debemos elegir una donde quedara ubicado el sistema operativo, esa partición la formatearemos para que allí quede bien ubicado el sistema operativo.



9. Después de haber hecho esta acción nos aparecerá una pantalla en la cual ingresaremos el nombre de usuario y la contraseña, esta no es necesariamente requerida es como opcional.
10. Después de esto nos aparecerá otra ventana en la cual nos pedirá el serial del sistema operativo que en muchas ocasiones viene con el **CD** de instalación y después le daremos siguiente.



11. Después de haber hecho esto el computador nos pedirá si queremos activar las actualizaciones automáticas pero nosotros no las activaremos ya que esto reconoce que el Windows no es original y puede ocasionar problemas al **PC**.
12. Luego de haber seguido este paso saldrá una ventana para configurar la zona horaria elegiremos Bogotá, lima 57 y le daremos siguiente.
13. En este paso elegiremos la ubicación del equipo, que dependerá del lugar en donde tengas tu **PC**, hay tres opciones y elegiremos cualquiera de las 3.

